

Signes de sens
l'accès aux savoirs par l'innovation

FORMATION

Accueillir le public sourd

**Comment accueillez-vous le public sourd ?
Avez-vous des salariés sourds ?**

Formation à la communication gestuelle et non-verbale

Comment communiquer, transmettre une information ou une émotion sans la voix ? Amorcez la pratique de l'expression corporelle et gestuelle pour gérer l'accueil d'un public sourd. Expressions du visage, mime et langue des signes... découvrez et développez tous vos ressorts d'expressivité.

Formation à l'accueil du public sourd

Cette formation est focalisée sur la pratique et l'expérience. Il s'agit de donner aux participants tous les outils nécessaires pour gérer l'accueil d'un public sourd.

À qui s'adresse cette formation ?

À tout organisme qui accueille des personnes sourdes en tant que client, usager, public ou salarié.

Contrairement à des formations de langue des signes, il ne s'agit pas de commencer l'apprentissage d'une langue qui nécessite une grande pratique (grammaire, vocabulaire...). Il s'agit pour les participants de s'emparer de la communication visuelle pour pouvoir ensuite réutiliser ces acquis dans des situations d'accueil.

C'est pour être au plus près des besoins que la dernière demie-journée est composée de simulations d'accueil, en présence d'un intervenant sourd supplémentaire.

Cette formation a été dispensée auprès des personnels de musées, de médiathèques, de centres sociaux et d'entreprises.

Objectifs

- Développer la communication non-verbale
- Amorcer la pratique de l'expression corporelle et gestuelle
- Être sensibilisé à la surdité et au monde des sourds
- Surmonter l'appréhension liée aux premiers contacts avec des personnes sourdes

A l'issue de la formation, le participant est mieux préparé à accueillir des personnes sourdes.

★ BONUS

Retrouvez en DVD le travail réalisé au cours du stage. 2 exemplaires sont livrés à la structure d'accueil.

FORMATION LIEN Ludique
histoires Mises en situation JEUX
INTERACTION

Programme

JOUR 1 (6h)

- Introduction (le public sourd, la langue des signes...)
- Initiation au vocabulaire de base (bonjour, bienvenue...)
- Jeux de confiance
- Appropriation de l'outil mime et de différents modes de langages corporels
- Création en groupe d'une histoire mime/LSF
- Échanges

JOUR 2 (6h)

- Révision du vocabulaire
- Appréhension de l'espace et de ses contraintes
- Création d'une liste de vocabulaire spécifique à la structure accueillante
- Création d'une histoire mime/LSF
- Jeux de mime
- Échanges et bilan

JOUR 3 (3h)

- Vocabulaire pratique (jours, heures...)
- Mise en pratique (jeux de rôles)

FORMATION LIEN Ludique
histoires Mises en situation JEUX
INTERACTION

Fiche pratique

Nombre de participants : 8 à 12 personnes

Objectifs :

- Développer la communication non-verbale
- Amorcer la pratique de l'expression corporelle
- Être sensibilisé à la surdité et au monde des sourds
- Surmonter l'appréhension liée aux premiers contacts avec des personnes sourdes

Durée :

2 journées de sensibilisation à la communication visuelle (12h)
1/2 journée de mise en situation d'accueil (3h)
(3 jours consécutifs de préférence)

Intervenants :

Pour les 2 jours de sensibilisation :

- 1 intervenante entendante. Professionnelle du spectacle, elle a mis en scène et joué dans plusieurs spectacles bilingues français/LSF
- 1 intervenante sourde. Comédienne et animatrice, elle a une grande expérience de la sensibilisation auprès du public entendant.

Pour la 1/2 journée de mise en situation :

- 1 intervenante sourde. Elle apporte du vocabulaire complémentaire et met en place, avec l'intervenant entendant, les situations d'accueil.

Dispositif technique :

Salle de 25 m² minimum
Tableau ou paperboard

Disponibilité de la formation :

Toute l'année

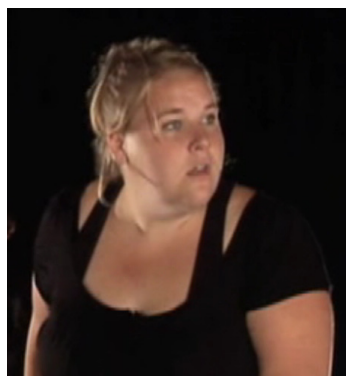
TARIF : nous contacter

FORMATION LIEN Ludique
histoires Mises en situation JEUX
INTERACTION

Intervenants

Mathilde Chabbey

Animatrice confirmée auprès d'enfants, elle rejoint Signes de sens en septembre 2008 en collaborant à la création, à l'animation de formations (sourd, entendants, enfants et adultes) et en tant que comédienne. Mathilde intervient également auprès de la Cie Du pain sur la planche, de l'association Signes située à Saorge et lors de diverses manifestations au café associatif Mon petit doigt m'a dit. Comédienne et intervenante sourde, elle s'exprime en langue des signes française.



Fanny Maugard

Formée aux conservatoires d'art dramatique du Havre et de Lille, elle est comédienne dans la compagnie 3 Petits Points et intègre l'association Signes de sens en 2008 lors de la création du spectacle *Une vie d'histoires, histoires en vie*. Co-metteur en scène des spectacles bilingues *La couverture d'histoires* et *Les contes à voir et à entendre*, elle collabore à l'élaboration et à l'animation de formations (sourds, entendants, adultes et enfants).

Complémentaires par leurs compétences et leurs expériences, l'une apporte son approche du corporel, des pratiques théâtrales et de la gestion de l'espace, l'autre partage son mode de communication de manière ludique en faisant appel aux outils comme le mime pour faciliter les échanges et mettre en confiance les participants.

FORMATION **LIEN** Ludique
histoires Mises en situation **JEUX**
INTERACTION

Contacts

Fanny Maugard
03 20 06 00 45
f.maugard@signesdesens.org